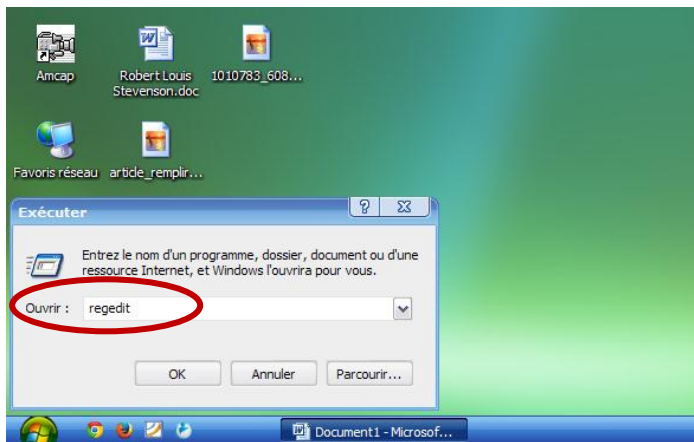


Installation Office2010 sur Windows XP :

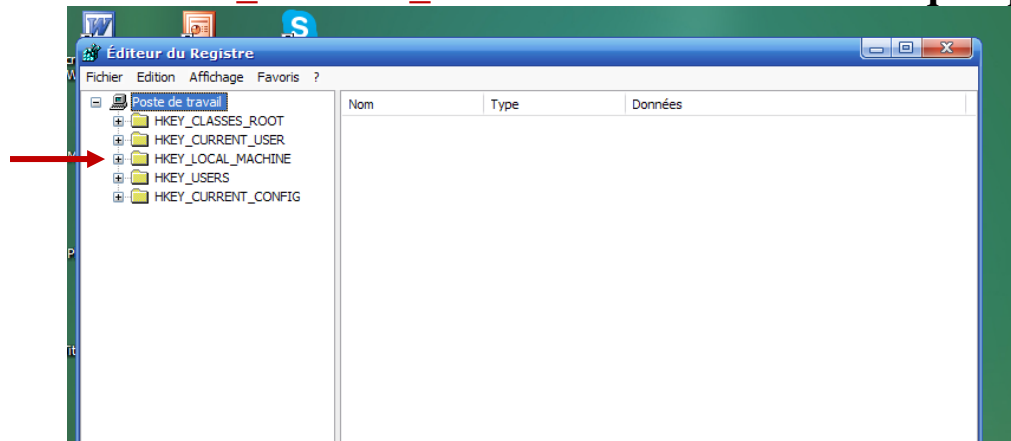
Prof : Mohamed
Benaissa

• Réglage à faire :

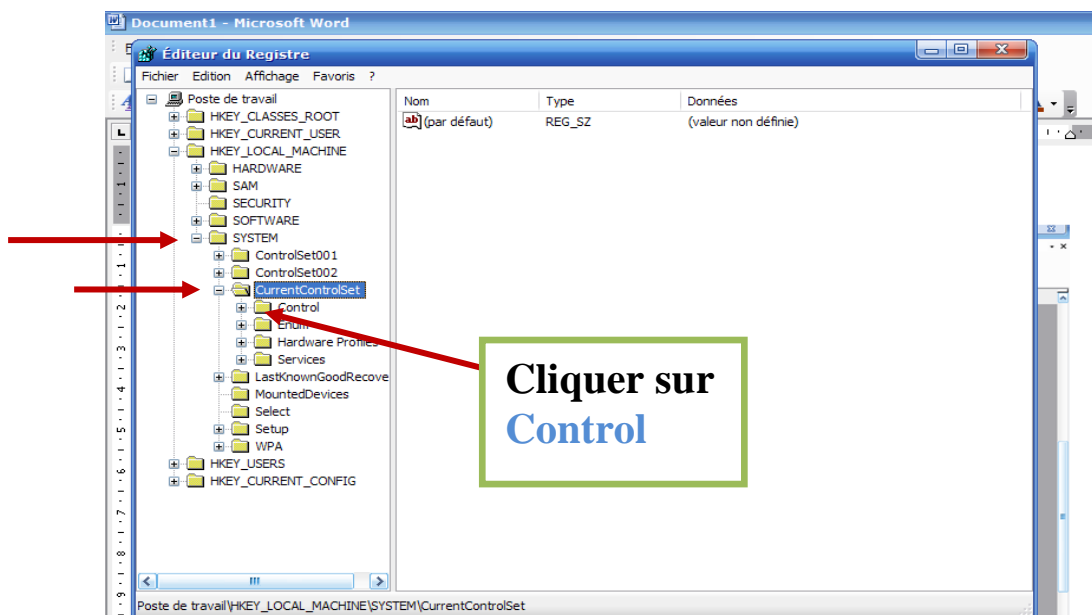
1-Ouvrir l'éditeur de registre (Exécuter **regedit**) :



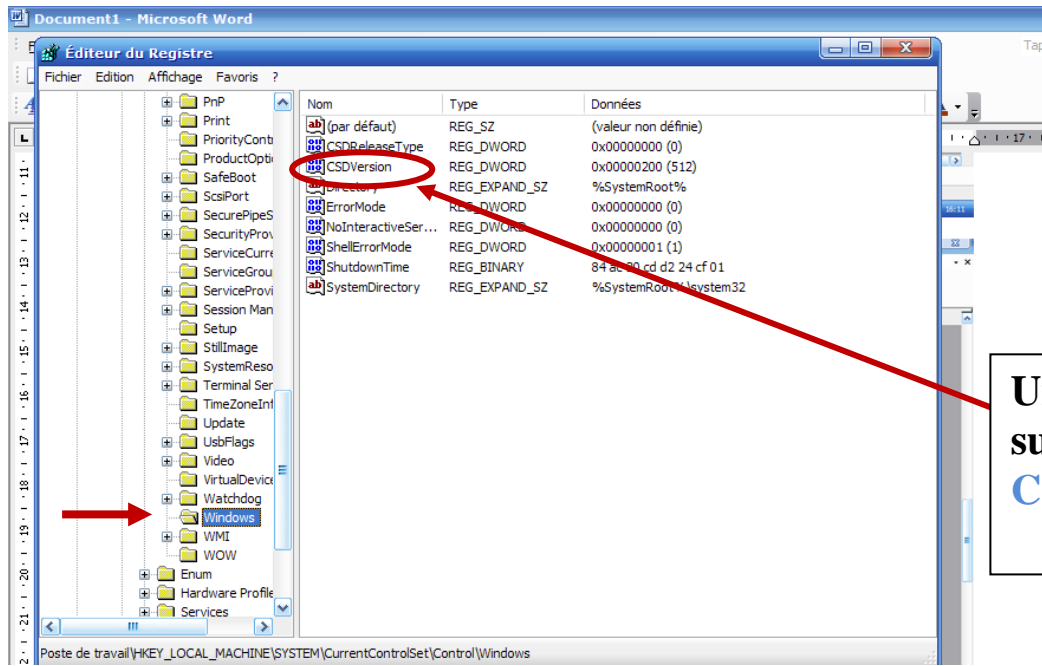
2-Cliquer sur **HKEY_LOCAL_MACHINE** sur la fenêtre qui apparaît :



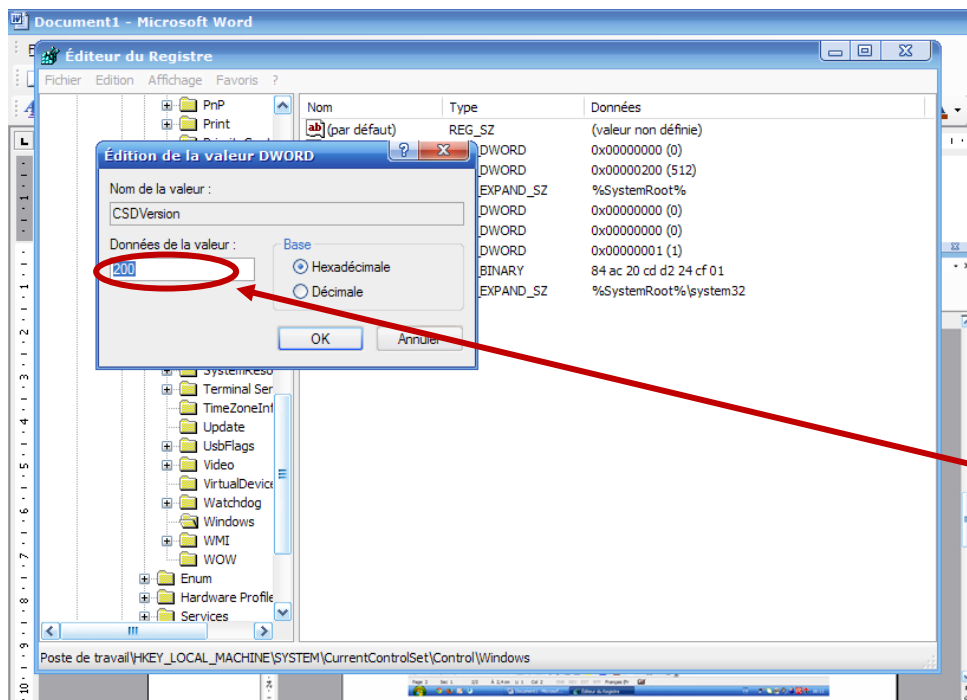
3-Cliquer sur **SYSTEM** Puis cliquer sur **CurrentControlSet** :



4- Après le Clic sur **control** puis Clic sur **Windows** on a la fenêtre :



5- Après Un double Clic sur **CSDVersion** On obtient la fenêtre suivante :

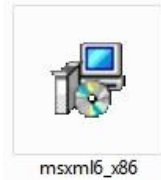


6- Redémarrer Le PC

• Installation de composant MSXML6_x86.msi:

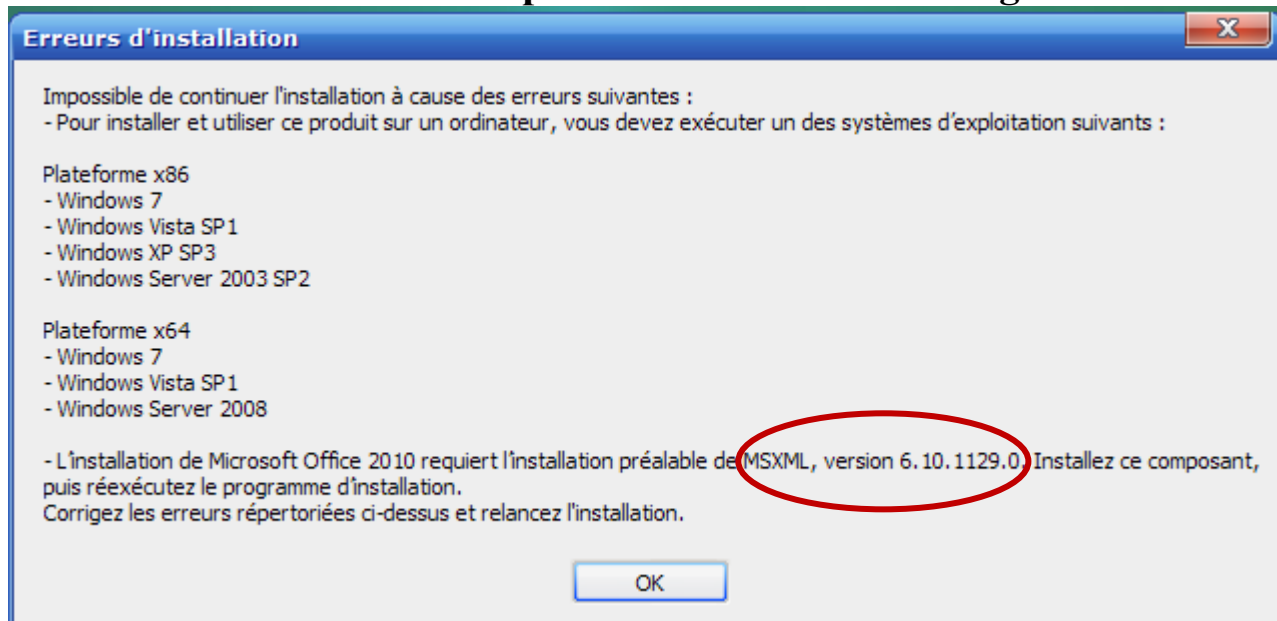
1-installer le composant MSXML6_x86.msi (**Version 6.10.**)

Remarque : on peut le télécharger sur le lien suivant :

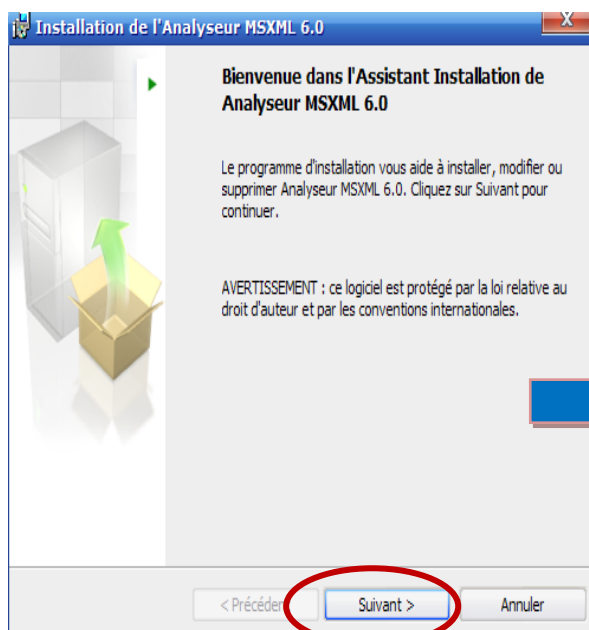


http://download.microsoft.com/download/1/e/8/1e8da7a4-d282-494d-afad-7e45fd95eda8/msxml6_x86.msi

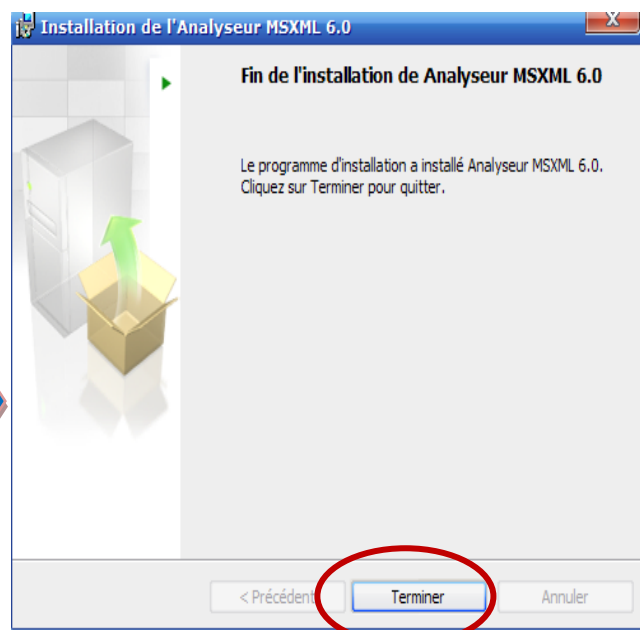
NB : A l'absence de ce composant on obtient le message suivant :



2-Double clic sur l'analyseur MSXML6_x86.msi on obtient :



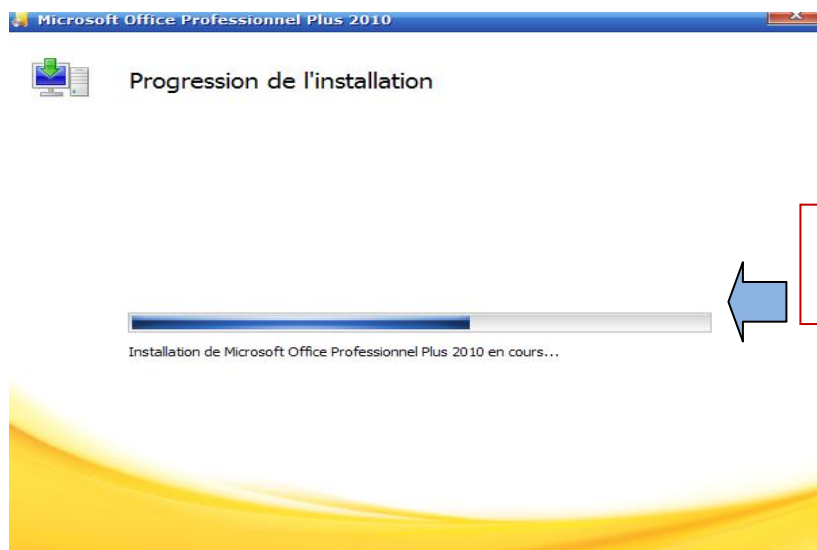
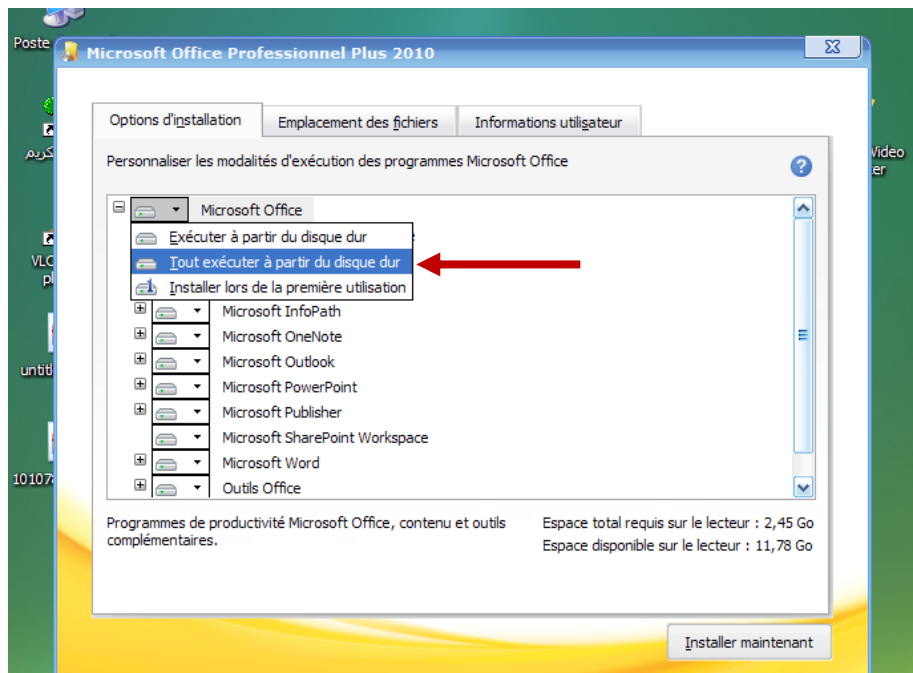
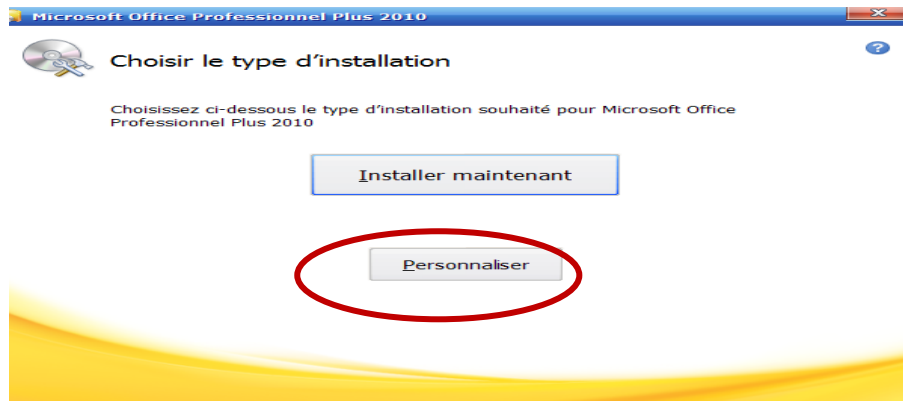
Cliquer sur **suivant**



Cliquer sur **Terminer**

• Installation Office 2010 :

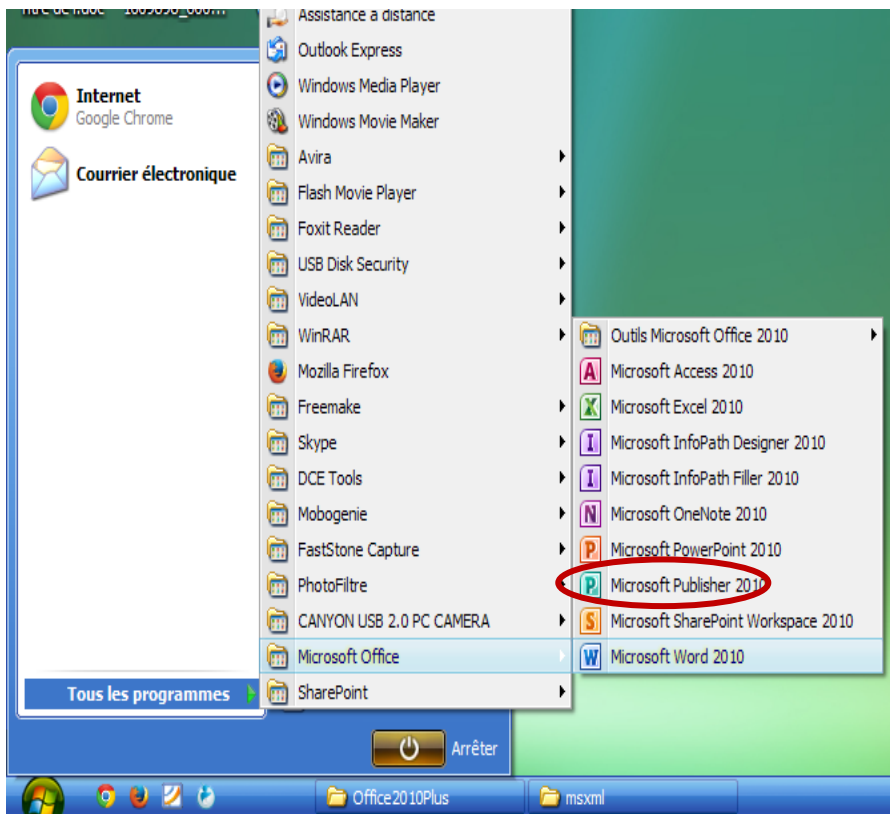
1-Lancer maintenant l'installation d'Office 2010 :



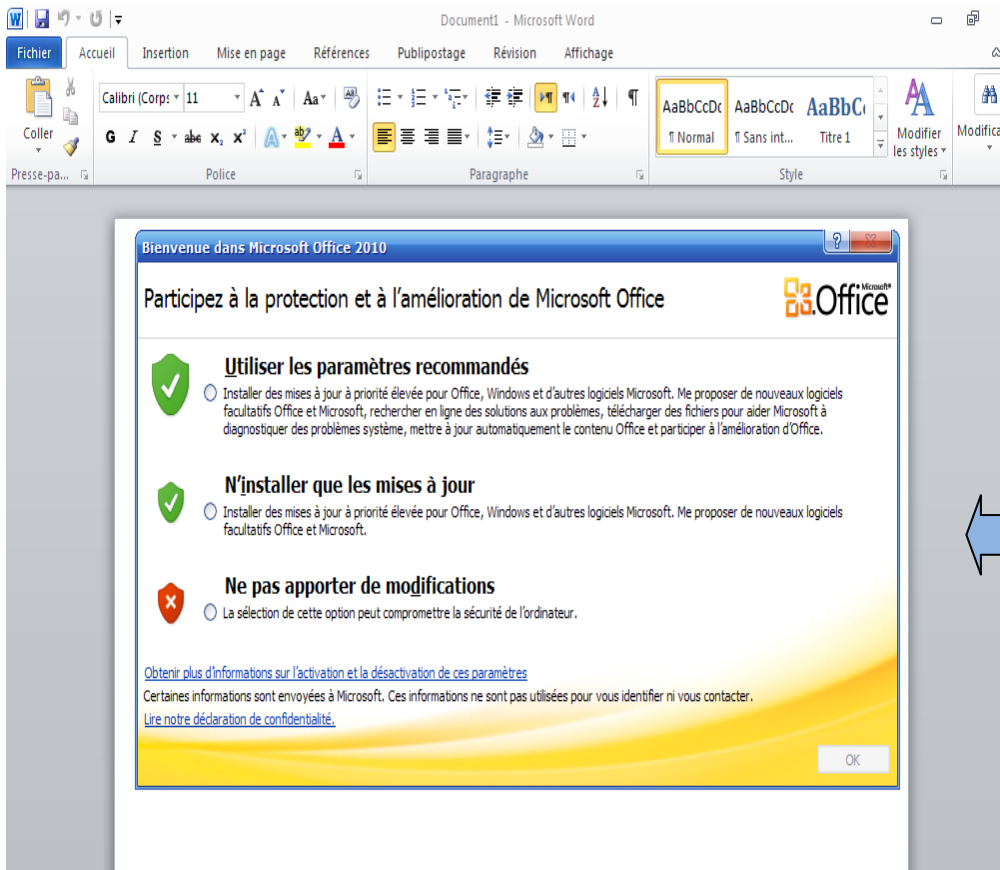


Installation Terminée

2-Lancer Office 2010 :

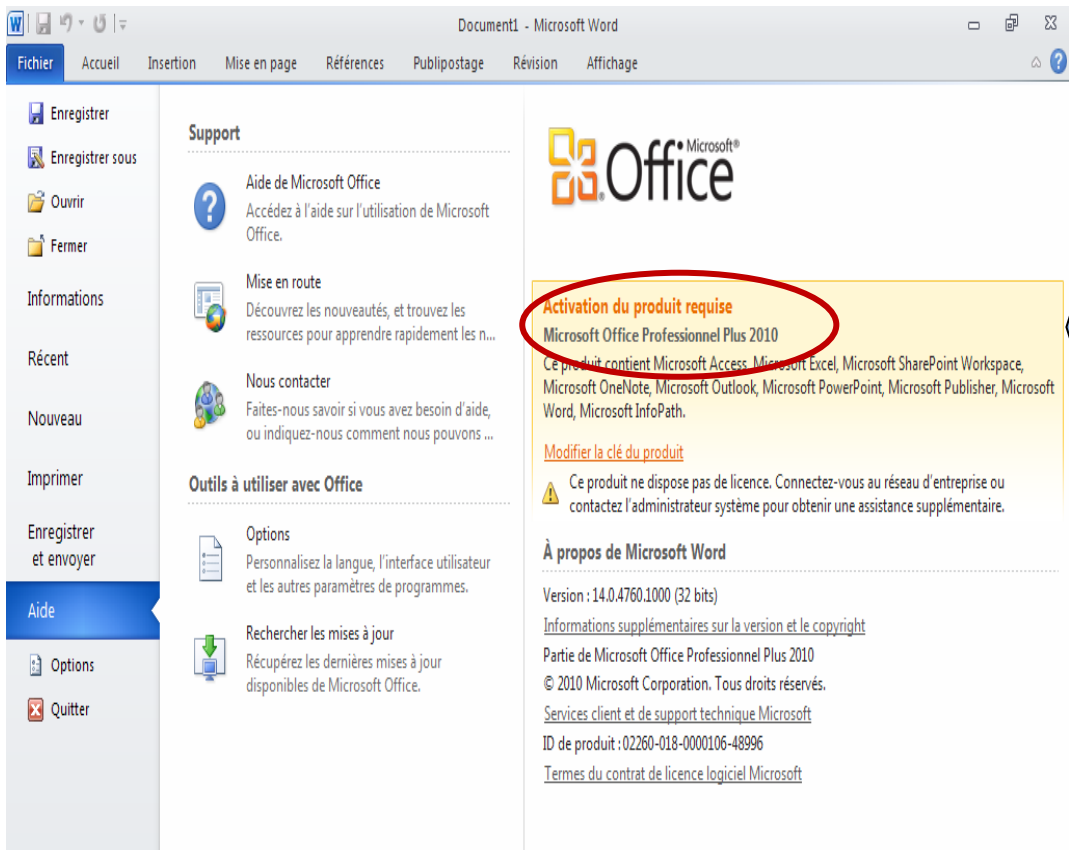


Lancer Word 2010



**Premier
Lacement
De Word 2010**

3-Activer Office 2010 :

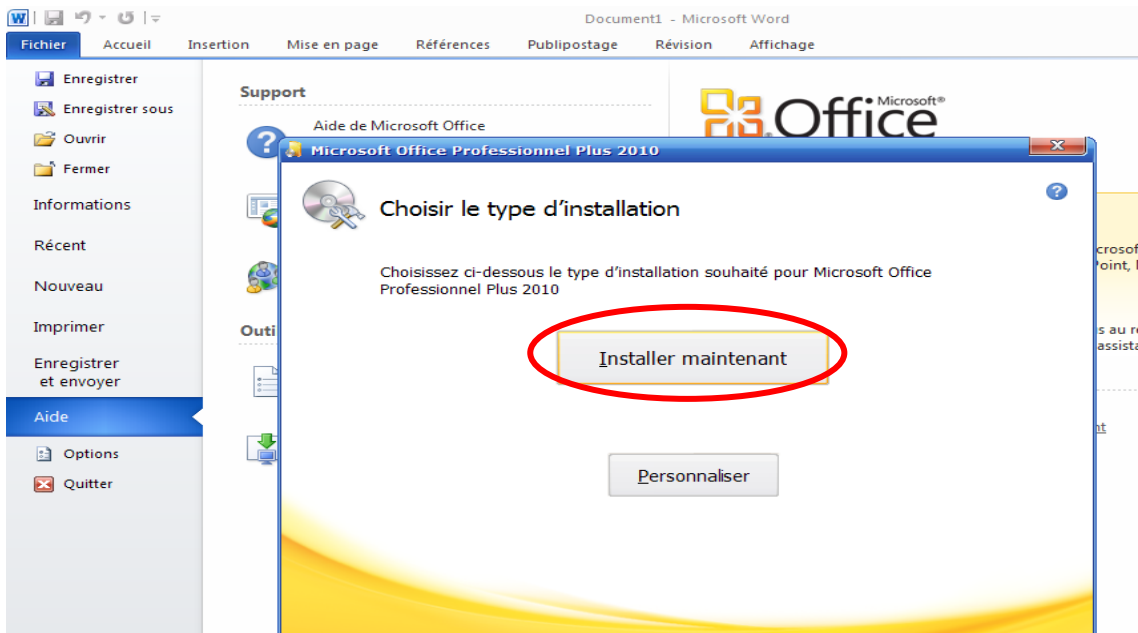


**Activer
Word 2010**

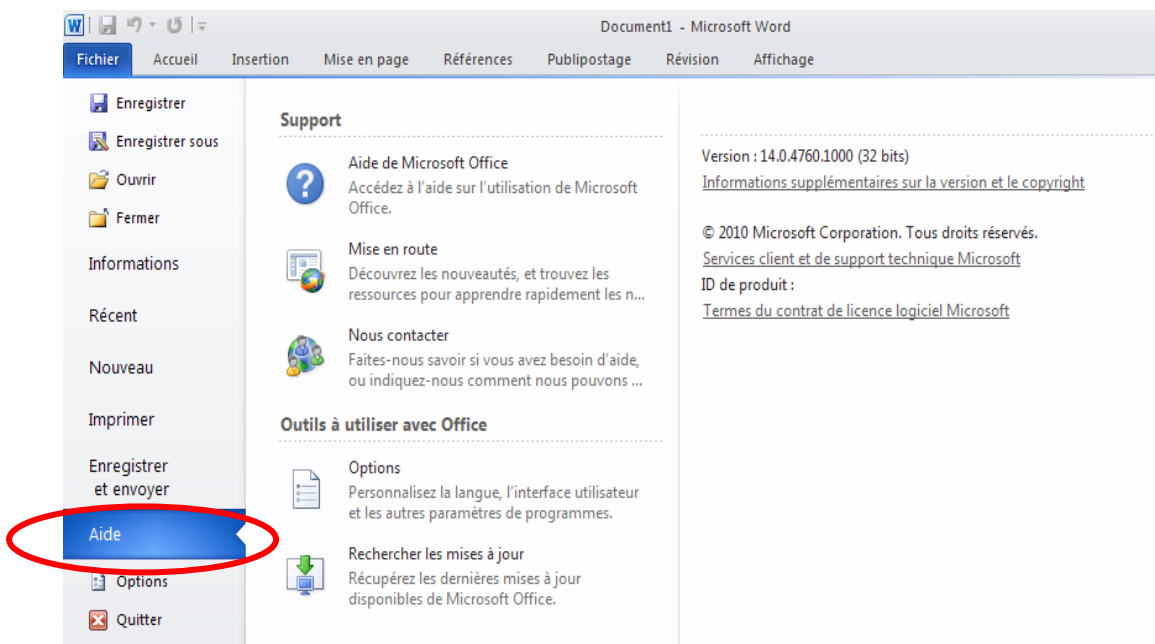
Préparer la clé :

2R9PG-V48MF-R8BD3-V2KY4-W8GBP





4-Vérifier l'activation d'Office 2010 :



5-Cliquer sur suivant :

Support



Aide de Microsoft Office
Accédez à l'aide sur l'utilisation de Microsoft Office



Mise à jour
Découvrez les nouvelles fonctionnalités



Nous sommes heureux de vous aider
Faites nous part de vos commentaires

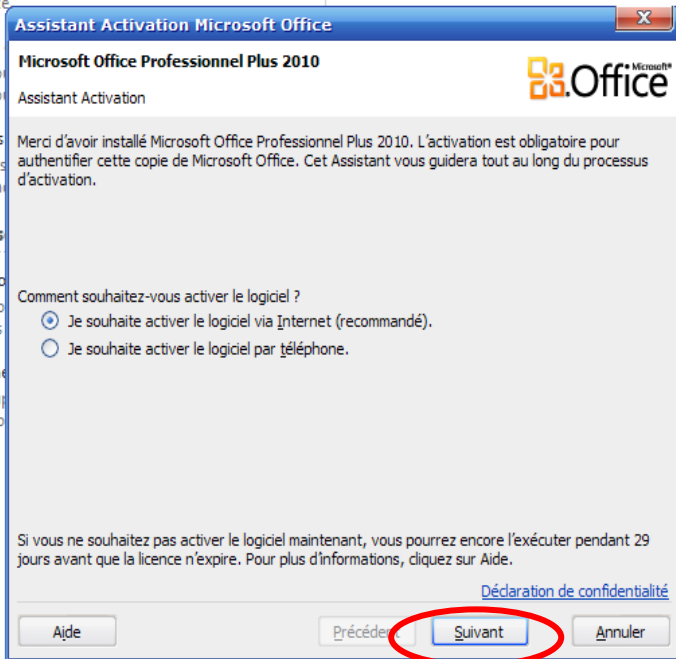
Outils à utiliser



Options de personnalisation
Personnalisez votre expérience



Recherche de logiciels
Récupérez les logiciels que vous recherchez



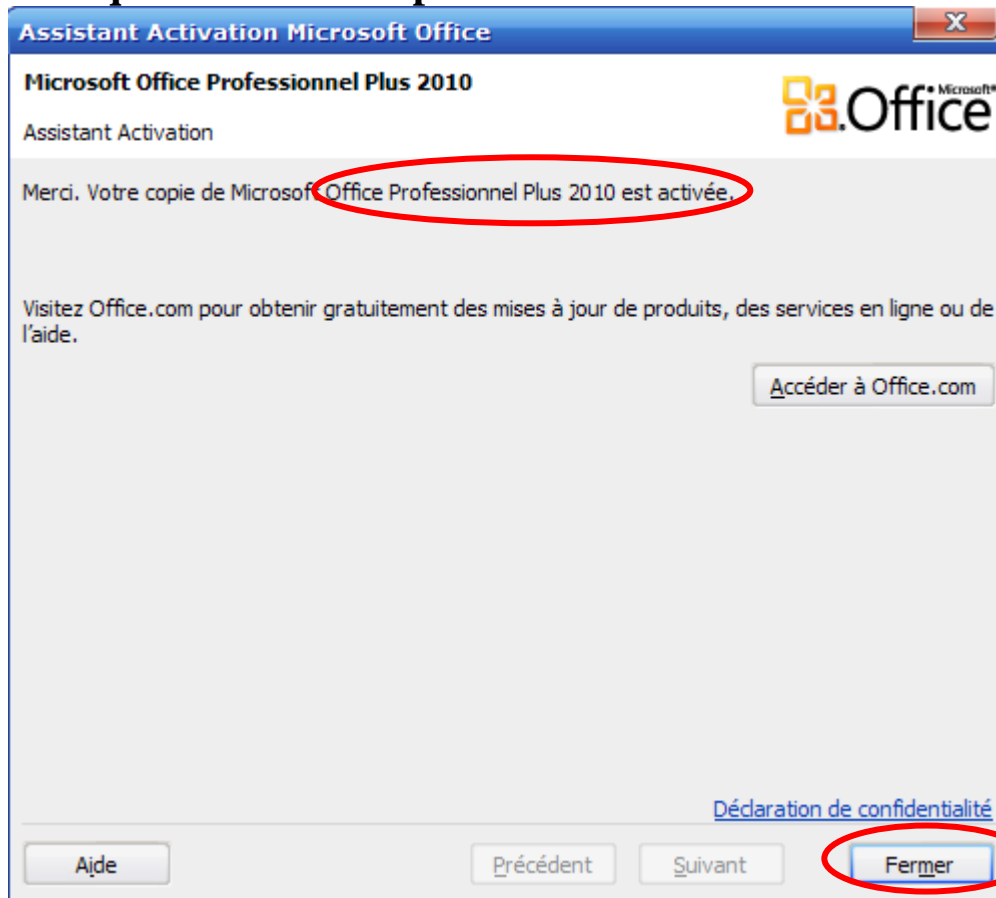
mise à jour

Microsoft Office Professionnel Plus 2010. Assistant Activation. Merci d'avoir installé Microsoft Office Professionnel Plus 2010. L'activation est obligatoire pour authentifier cette copie de Microsoft Office. Cet Assistant vous guidera tout au long du processus d'activation.

de licence
la licence

le copyright
10
rés.
ft

6-Cliquer sur Fermer pour finir :



Bravo
MOS
Errachidia
Le 9 Fev2014

mbernaissa@gmail.com